

# はじまります！ 会員証割引事業

平成31年4月から

全国の互助団体会員が利用できる「会員証システム」の導入に伴い、全国の施設や業者の利用ができます。  
「香川県教職員福利厚生サポートページ」（会員証割引事業）に掲載しています。是非、一度ごらんください。

<https://kgbenefit.jp/k7qfg5xh/>



## ○ 会員証システム

携帯やタブレットの方は、QRコードを読み込んでください。

サインインは、団体ID（**551**）とパスワード（**kagawa**）を入力

パソコンからも操作できます ⇒ <http://www.zenkyogo-kaiinsyo-login.com>

## 《モバイル会員証》システムにサインインして会員証画面を表示

※ システムにアクセスできない希望者には「カード式会員証」を発行します。



現在の会員証は、今までどおり**県内**（一部県外施設あり）の割引契約施設で利用してください。

裏面が「全国教職員互助団体協議会」の会員証になっているものを発行します。

システムにサインインして会員証画面を表示させる「モバイル会員証」なので、会員証を持ち歩かなくても大丈夫！！

システムにログインするだけで、**全国各地で特典が受けられる施設や業者の検索**ができます！

旅行先でも、検索すれば特典が受けられる**施設**があるかも・・・。



### 【検索カテゴリー一覧】

旅行社、温泉、ホテル、旅館、飲食店、テーマパーク、ボウリング場、駐車場、レンタカー、ケーブルカー、ビーチ、キャンプ場、ロープウェイ、眼鏡店、化粧品、音楽鑑賞、電機製品、カタログ販売、映画館、ケーブルTV、カラオケ、劇場、イベントホール、美術館、博物館、カルチャー、スポーツクラブ、ゴルフ練習場、ゴルフ場、プール、スノーボード、ウィンタースポーツ、乗馬クラブ、テニスクラブ、健康美容、介護関係、引越運送、住宅関連、会議室、結婚式場、婚礼、葬儀社、返戻ギフト、自動車学校、車整備、フェリー

利用できる施設は、随時増加しています。

平成31年1月現在 約 **1,500** 施設（業者）



**ショートカット** をホーム画面に追加しておく、**アプリアイコン** のように、すぐにアクセスできます！！

アクセス方法等について、  
詳しくは、裏面をご覧ください。

〇〇〇 お問い合わせ先 〇〇〇

一般財団法人 香川県教職員互助会 電話 (087) 832-3789

<https://kgbenefit.jp/>

(ユーザーID) kgwkG

(パスワード) benefit



## ○ 会員証システム

携帯 や タブレット の方は、QRコードを読み込んでください。

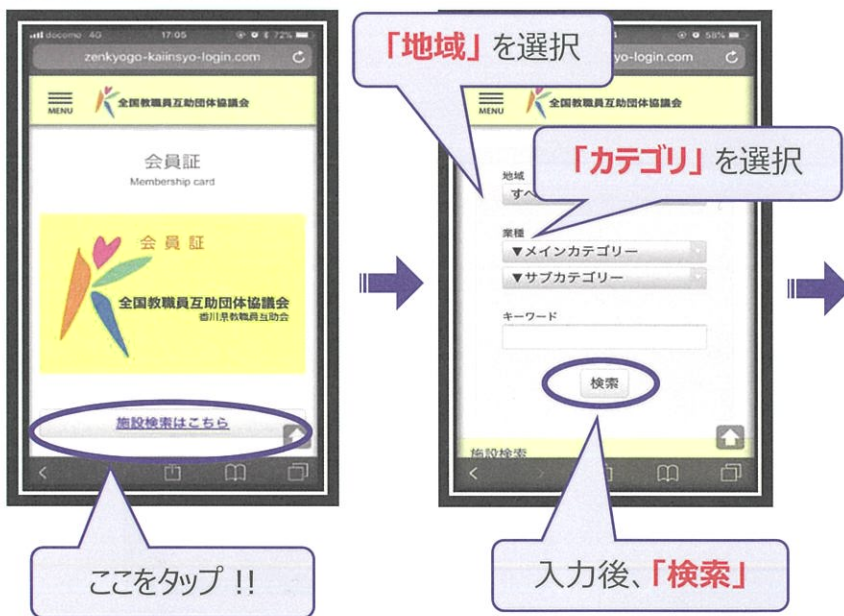
サインインは、団体ID（**551**）とパスワード（**kagawa**）を入力

パソコンからも操作できます ⇒ <http://www.zenkyogo-kaiinsyo-login.com>

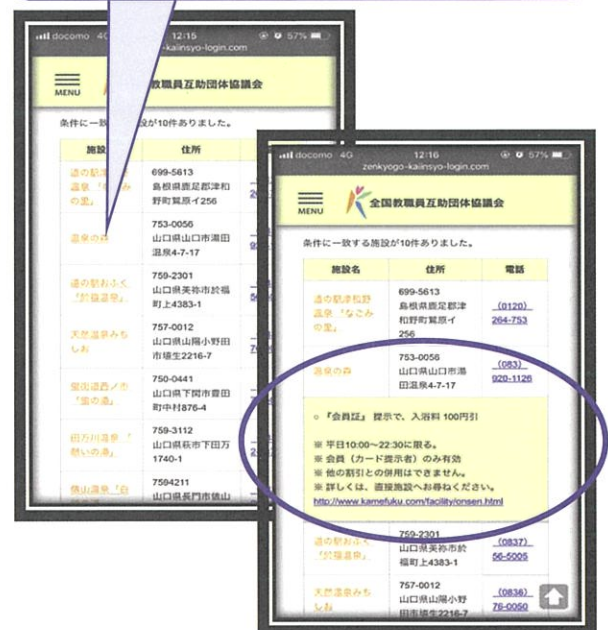
## 【モバイル会員証の表示方法】



## 【施設検索】



検索した「施設名」をタップすると、施設名の下に、その施設の割引内容や利用にあたっての注意などが表示されます。



## 【注意事項】

会員証割引事業は、退職後は御利用になれませんので御注意ください。

紙で配布する「会員特別割引契約施設等一覧」の対象施設(主に県内の施設)では、従来どおり「**香川県教職員互助会**」のカード式会員証を利用してください。「**全国教職員互助団体協議会**」の会員証で割引を受けることはできません。



会員証

香川県教職員互助会